

## A veszélyeztetettség és kockázat előzetes becslése

Az árvíz kockázatok értékeléséről és kezeléséről szóló 2007/60/EK sz. Irányelv előírja valamennyi vízgyűjtőkerületre, hogy azonosításra kerüljenek azon területek, ahol jelentős potenciális árvízi kockázat áll fenn, illetve előfordulása valószínűsíthető. Magyarországon az Irányelvben definiált árvízi kockázat fogalom három területre bontható, úgymint töltésezetlen vízfolyások menti elöntések, árvízvédelmi töltések tönkremenetele, vagy elégtelen méretéből adódó gátszakadásokból bekövetkező elöntések, illetve csapadékból, a talajvíz megemelkedéséből származó elöntések okozta kockázat. Az előzetesen elöntéssel fenyegetett területek meghatározása ezáltal kiterjedt a folyók, patakok árvizei, illetőleg a belvízi elöntés veszélyének kitétt területekre egyaránt. Az elmúlt mintegy 150 év hazánk területén előfordult emlékeztető árvizeinek történelme meglehetősen gazdag. Csaknem 5-6 évenként fordultak elő jelentős árvizek az ország különböző részein. Az egyes eseményekről rendelkezésre álló információk, különösen azok részletességét illetően különbözőek. Ennek ellenére az információk alapot szolgáltatnak a legjelentősebb azon múltbeli árvizek kiválasztására, jellemzésére és a következtetések levonására, amelyeknek jelentős káros hatásai voltak az emberi egészségre, a környezetre, a kulturális örökségre és a gazdasági tevékenységre, és amelyeket illetően továbbra is fennáll a jövőbeni hasonló előfordulás valószínűsége, beleértve elöntésük mértékét, árvízterjedési útvonalait és az általuk okozott káros hatások értékelését.

Az előzetes kockázatbecslés során a tervezési területek kijelölése az első ciklus tapasztalatai alapján és a kockázatkezelési tervben foglaltak alapján történt. Az I. ciklus kockázatcsökkentő intézkedései hatására alapvetően csak az elöntési valószínűség csökken, vagy a kockázat mérséklődik, de nem redukálja a tervezési területet. Az előzetes kockázatbecslés során három elöntés típusra – töltés szakadásból keletkező ártéri öblözeti elöntések, belvív és kisvízfolyások elöntései - adjuk meg a várható területi lehatárolásokat és az elöntésekből keletkező potenciális környezeti-, gazdasági-, emberi életre és kulturális örökségre gyakorolt hatásokat. A nyílt ártéren történő elöntések várható térbeli kiterjedése nem volt ismert, ezért arra előzetes kockázatbecslés nem készült.

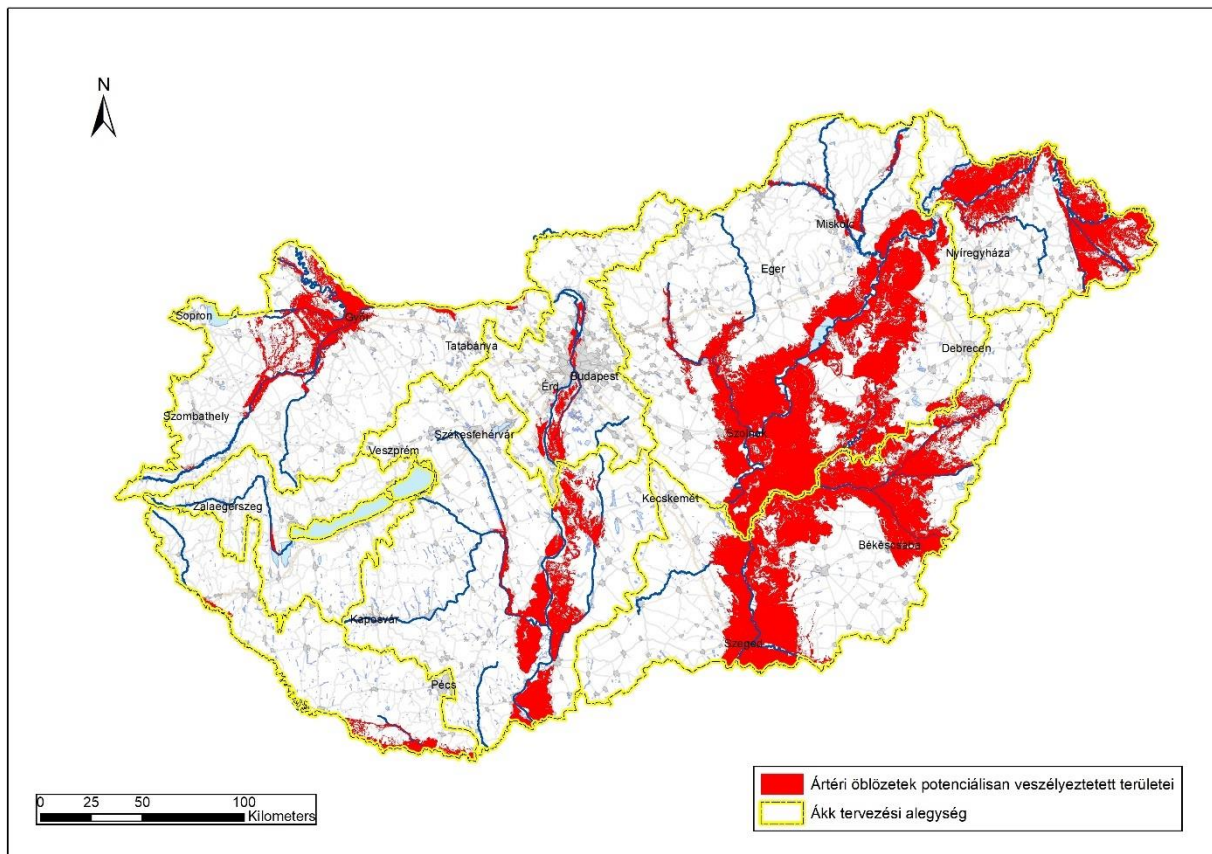
		Potenciálisan veszélyeztetett területek elöntési típusok szerint		
		Ártéri öblözetek	Kisvízfolyások	Belvív
ÁKK tervezési alegység	Felső-Duna	Környezeti: szennyezőforrások (pl: hulladékkezelés, állattartás), víztestek Emberi: emberélet, emberi egészség Gazdasági: infrastruktúra, ingatlanok, gazdasági tevékenységek, Vidéki területhasználat Kulturális örökségek	Környezeti: szennyezőforrások (pl: hulladékkezelés, állattartás) Gazdasági: infrastruktúra, ingatlanok, gazdasági tevékenységek, Vidéki területhasználat	Környezeti: szennyezőforrások (pl: hulladékkezelés, állattartás) Emberi: emberi egészség Gazdasági: infrastruktúra, ingatlanok, gazdasági tevékenységek, Vidéki területhasználat Kulturális örökségek
	Közép-Duna	Környezeti: szennyezőforrások (pl: hulladékkezelés, állattartás), víztestek Emberi: emberélet, emberi egészség Gazdasági: infrastruktúra, ingatlanok, gazdasági tevékenységek, Vidéki területhasználat Kulturális örökségek	Környezeti: szennyezőforrások (pl: hulladékkezelés, állattartás) Gazdasági: infrastruktúra, ingatlanok, gazdasági tevékenységek, Vidéki területhasználat	Környezeti: szennyezőforrások (pl: hulladékkezelés, állattartás) Emberi: emberi egészség Gazdasági: infrastruktúra, ingatlanok, gazdasági tevékenységek Kulturális örökségek

<b>Alsó-Duna</b>	Környezeti: szennyezőforrások (pl: hulladékkezelés, állattartás), víztestek Emberi: emberélet, emberi egészség Gazdasági: infrastruktúra, ingatlanok, gazdasági tevékenységek, Vidéki területhasználat Kulturális örökségek	Környezeti: szennyezőforrások (pl: hulladékkezelés, állattartás) Gazdasági: infrastruktúra, ingatlanok, gazdasági tevékenységek, Vidéki területhasználat	Környezeti: szennyezőforrások (pl: hulladékkezelés, állattartás) Emberi: emberi egészség Gazdasági: infrastruktúra, ingatlanok, gazdasági tevékenységek, Vidéki területhasználat Kulturális örökségek
<b>Felső-Tisza</b>	Környezeti: szennyezőforrások (pl: hulladékkezelés, állattartás), víztestek Emberi: emberélet, emberi egészség Gazdasági: infrastruktúra, ingatlanok, gazdasági tevékenységek, Vidéki területhasználat Kulturális örökségek	Gazdasági: infrastruktúra, ingatlanok, gazdasági tevékenységek, Vidéki területhasználat	Környezeti: szennyezőforrások (pl: hulladékkezelés, állattartás) Emberi: emberi egészség Gazdasági: infrastruktúra, ingatlanok, gazdasági tevékenységek, Vidéki területhasználat Kulturális örökségek
<b>Közép-Tisza</b>	Környezeti: szennyezőforrások (pl: hulladékkezelés, állattartás), víztestek Emberi: emberélet, emberi egészség Gazdasági: infrastruktúra, ingatlanok, gazdasági tevékenységek, Vidéki területhasználat Kulturális örökségek	Gazdasági: infrastruktúra, ingatlanok, gazdasági tevékenységek, Vidéki területhasználat	Környezeti: szennyezőforrások (pl: hulladékkezelés, állattartás) Emberi: emberi egészség Gazdasági: infrastruktúra, ingatlanok, gazdasági tevékenységek, Vidéki területhasználat Kulturális örökségek
<b>Alsó-Tisza</b>	Környezeti: szennyezőforrások (pl: hulladékkezelés, állattartás), víztestek Emberi: emberélet, emberi egészség Gazdasági: infrastruktúra, ingatlanok, gazdasági tevékenységek, Vidéki területhasználat Kulturális örökségek	-	Környezeti: szennyezőforrások (pl: hulladékkezelés, állattartás) Emberi: emberi egészség Gazdasági: infrastruktúra, ingatlanok, gazdasági tevékenységek, Vidéki területhasználat Kulturális örökségek
<b>Dráva</b>	Környezeti: szennyezőforrások (pl: hulladékkezelés, állattartás), víztestek Emberi: emberélet, emberi egészség Gazdasági: infrastruktúra, ingatlanok, gazdasági tevékenységek, Vidéki területhasználat Kulturális örökségek	Környezeti: szennyezőforrások (pl: hulladékkezelés, állattartás) Gazdasági: infrastruktúra, ingatlanok, gazdasági tevékenységek, Vidéki területhasználat	Környezeti: szennyezőforrások (pl: hulladékkezelés, állattartás) Emberi: emberi egészség Gazdasági: infrastruktúra, ingatlanok, gazdasági tevékenységek, Vidéki területhasználat Kulturális örökségek
<b>Balaton</b>	Környezeti: víztestek Emberi: emberélet, emberi egészség Gazdasági: infrastruktúra, ingatlanok, Vidéki területhasználat Kulturális örökségek	Környezeti: szennyezőforrások (pl: hulladékkezelés, állattartás) Gazdasági: infrastruktúra, ingatlanok, gazdasági tevékenységek, Vidéki területhasználat	Környezeti: szennyezőforrások (pl: hulladékkezelés, állattartás) Emberi: emberi egészség Gazdasági: infrastruktúra, ingatlanok, gazdasági tevékenységek, Vidéki területhasználat Kulturális örökségek

1. táblázat: Az előzetes kockázatbecslés során megállapított potenciálisan veszélyeztetett területek előntési típus szerint

## A veszélyeztetettség előzetes becslése ártéri öblözetekre vonatkozóan

A mentett oldali, tehát töltésezett szakaszok mögötti területek – ún. mentesített öblözetek – veszélyeztetett területi kiterjedésének újradefiniálása az első ciklusban elkészített veszélytérképek alapján történik ( $P=0,1\%$ ), figyelembe véve a „LOKTERV” kockázatkezelési intézkedés során meghatározott terepi védekezési lehetőségeket. Az ország körülbelül 1/3-a fekszik az ártéri öblözetek egyikén, ezeknek körülbelül 60%-a kerülhet előntés alá az első ciklus veszélytérképei alapján. Az ártéri öblözetek kiterjedése a változó infrastruktúra és a lokalizációs vonalak miatt folyamatosan változhat, ezért felülvizsgálatuk minden ciklusban szükséges.



1. ábra: Az ártéri öblözetek előzetes kockázatbecslés sorsán megállapított potenciálisan veszélyeztetett területei

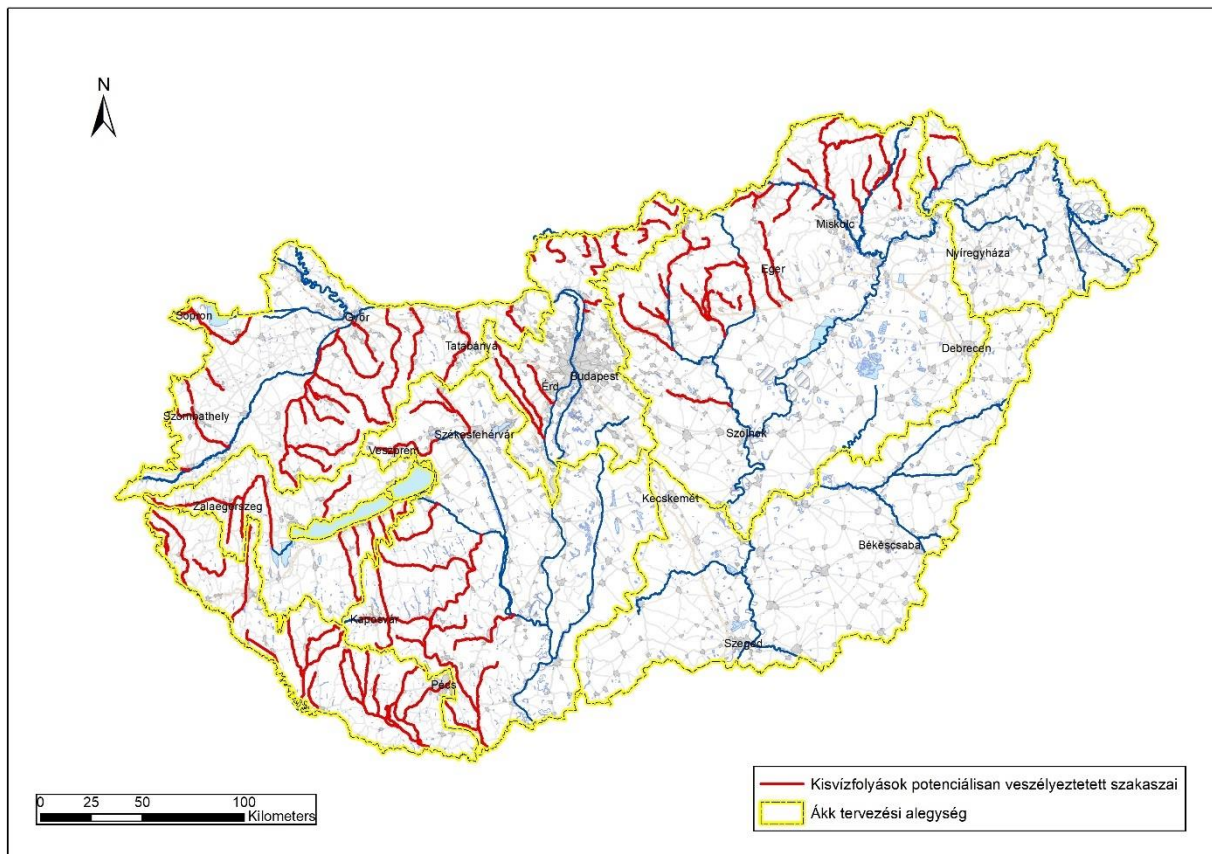
## A veszélyeztetettség előzetes becslése kisérvfolyásokra vonatkozóan

Az előző ciklushoz képest a kockázatosnak tekinthető kisérvfolyások száma emelkedett a szakági értékelések alapján, további területek bevonása vált szükségessé a kockázatértékelésbe.

A kisérvfolyások kijelölését az adott területen elhelyezkedő vízügyi igazgatóságok szakemberei jelölték ki. A kiválasztásnál az alábbi szempontok lettek figyelembe véve:

- a szakaszon jelentkeztek már elöntések
- található érintett település
- található érintett kulturális örökség
- található jelentősebb ipari létesítmény, vagy egyéb, helyi ismeretük szerint fontos veszélyeztetett objektum

Mivel veszélyeztetett terület csak ott található, ahol elöntéssel is számolhatunk, ezért a kisérvfolyások vízgyűjtőjének felső része nem érintett. Az előző ciklushoz képest a kisérvfolyások veszélytérképezésének módszertana nagymértékű változáson megy keresztül, ezért a korábbi elöntési eredmények nem kerültek felhasználásra a előzetes kockázatbecslésben, kizárólag a potenciálisan érintett szakaszok kerülnek feltüntetésre.



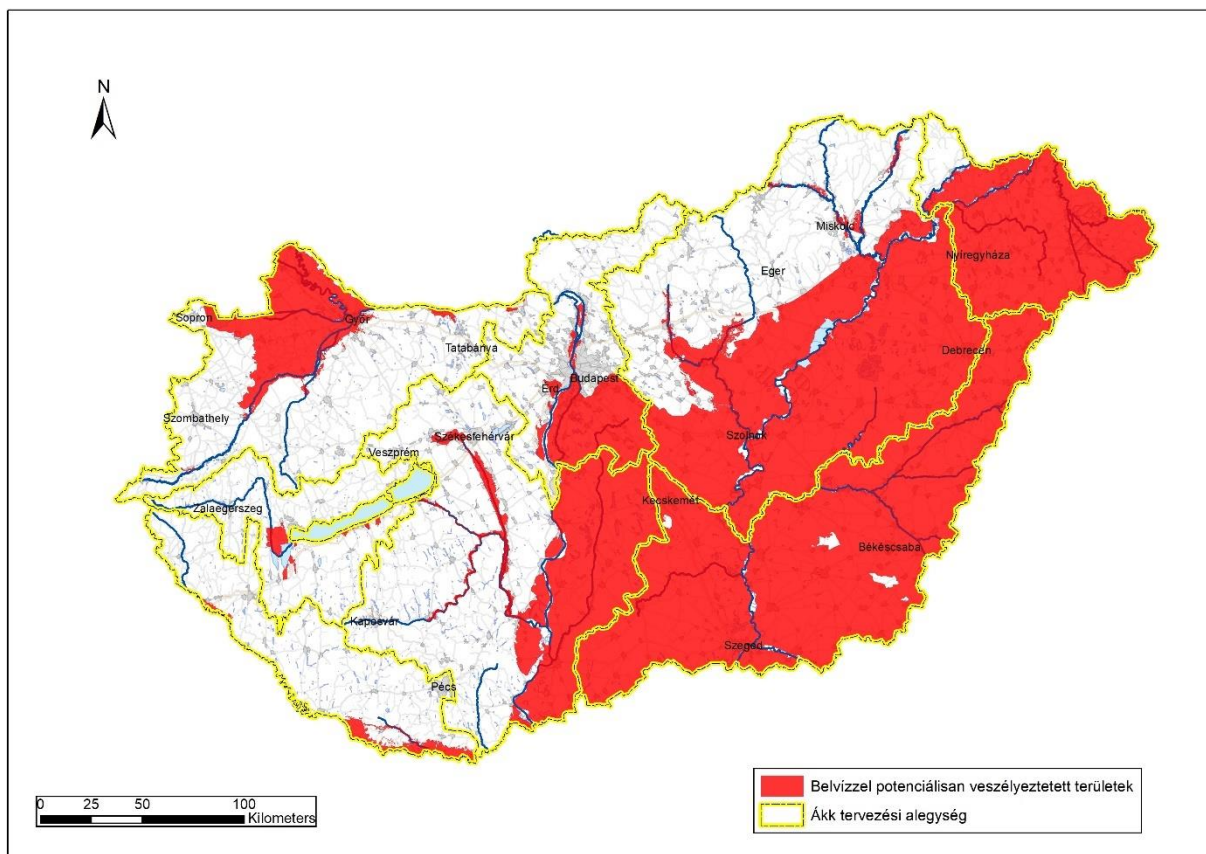
2. ábra: A kisvízfolyások előzetes kockázatbecslés során megállapított potenciálisan veszélyeztetett szakaszi

## A veszélyeztetettség előzetes becslése belvízi elöntések esetén

Bár a területi kiterjedése nagyobb mint az ártéri öblözeteké, ugyanis az ország több mint 60%-a belvíz veszéllyel potenciálisan érintett terület, alapvetően mégis alacsonyabb lehetséges veszélyről beszélhetünk. A kisebb vízmélységek és a gyakorlatilag nulla vízsebességek miatt emberélet kockázat közvetlen nincsen, gazdasági és környezeti hatások jelentkeznek elsősorban.

A belvízvédelmi szakasz a belvízrendszernek a védekezés célszerű irányításához és végrehajtásához alkalmasan meghatározott része, melyeket eredetileg a 10 /1997. (VII.17) KHVM rendelet 2. sz. melléklete sorolja fel, műszaki adatait a 8005/1997. KHVM tájékoztató adja meg. Az országban jelenleg 90 db belvízvédelmi szakasz található. Tervezési területként továbbra is – 2012. évi jelentéshez hasonlóan – a belvízvédelmi szakaszokat tekintjük alapegységnek.





3. ábra: Az belvízvédelmi szakaszok előzetes kockázatbecslés sorsán megállapított potenciálisan veszélyeztetett területei

## Előzetes kockázatbecslés

Az előzetes kockázatbecslés során az előre definiált szempont szerinti értékelést végeztük el. Vizsgáltuk, hogy az elöntés típusok és elöntési valószínűségek esetében milyen mértékű lakossági, környezeti, gazdasági tevékenység és kulturális örökség érintettség azonosítható. Az eredményeket tervezési egységenként határoztuk meg és az alábbi táblázatban összegeztük.

		Felső-Duna tervezési egység						
		Kisvízfolyások			Védett árterek		Belvív	
		Kis valószínűség (1%)	Közepes valószínűség (3%)	Nagy valószínűség (10%)	Kis valószínűség	Közepes valószínűség	Nagy valószínűség	Közepes valószínűség
Érintett lakosság	A területen lehetségesen érintett lakosok száma.	7 520	5 931	4 514	182 521	116 942	51 554	221 067
Környezeti következmények	<i>B21 - Víztest állapotát befolyásoló tényezők</i>	Nem	Nem	Nem	Igen	Igen	Igen	Nem
	<i>B22 - Védett területek: Natura2000, NO, NPTKTT, Ramsar, vízbázis védter</i>	Nem	Nem	Nem	Nem	Nem	Nem	Nem
	<i>B23 - Szennyezőforrások: IED, seveso, Hulladék, állattartó telepek, bányák</i>	33	33	21	337	154	89	1 633
	<i>B24 - Egyéb káros</i>		-			-		-

		Felső-Duna tervezési egység						
		Kisvízfolyások			Védett árterek		Belvív	
		Kis valószínűség (1%)	Közepes valószínűség (3%)	Nagy valószínűség (10%)	Kis valószínűség	Közepes valószínűség	Nagy valószínűség	Közepes valószínűség
	<i>környezeti hatások</i>							
	<i>B25 - Nem alkalmazható</i>		-			-		-
	<i>B26 - Ismeretlen</i>		-			-		-
Egyéb káros környezeti hatások								
IED üzemek		1	1	1	21	20	7	29
Kulturális örökség érintettsége		34	33	25	210	81	db	db
Gazdasági tevékenységre gyakorolt kedvezőtlen hatások	<i>B41 – Magántulajdonú ingatlanok</i>	Igen	Igen	Igen	Igen	Igen	Igen	Igen
	<i>B42 – Infrastruktúra</i>	Igen	Igen	Igen	Igen	Igen	Igen	Igen
	<i>B43 – Vidéki területhasználat</i>	Igen	Igen	Igen	Igen	Igen	Igen	Igen
	<i>B44 – Gazdasági tevékenység</i>	Igen	Igen	Igen	Igen	Igen	Igen	Igen
	<i>B45 – Egyéb</i>	Igen	Igen	Igen	Igen	Igen	Igen	Igen
	<i>B46 – Nem alkalmazható</i>							

		Felső-Duna tervezési egység						
		Kisvízfolyások			Védett árterek			Belvíz
		Kis valószínűség (1%)	Közepes valószínűség (3%)	Nagy valószínűség (10%)	Kis valószínűség	Közepes valószínűség	Nagy valószínűség	Közepes valószínűség
	<i>B47 - Ismeretlen</i>							
Egyéb gazdasági tevékenységre gyakorolt kedvezőtlen hatás								



		Közép-Duna tervezési egység						
		Kisvízfolyások			Védett árterek			Belvíz
		Kis valószínűség (1%)	Közepes valószínűség (3%)	Nagy valószínűség (10%)	Kis valószínűség (0,1%)	Közepes valószínűség (1%)	Nagy valószínűség (3%)	Közepes valószínűség
Érintett lakosság	A területen lehetségesen érintett lakosok száma.	110	60	13	377 965	82 426	24 974	483 150
Környezeti következmények	<i>B21 - Víztest állapotát befolyásoló tényezők</i>	Nem	Nem	Nem	Igen	Igen	Igen	Nem
	<i>B22 - Védett területek: Natura2000, NO, NPTKTT, Ramsar, vizbasis védter</i>	Nem	Nem	Nem	Nem	Nem	Nem	Nem
	<i>B23 - Szennyezőforrások: Seveso, Hulladék, állattartó telepek, bányák</i>	4	2	0	154	16	0	847
	<i>B24 - Egyéb káros környezeti hatások</i>		-			-		-

		Közép-Duna tervezési egység						
		Kisvízfolyások			Védett árterek			Belvíz
		Kis valószínűség (1%)	Közepes valószínűség (3%)	Nagy valószínűség (10%)	Kis valószínűség (0,1%)	Közepes valószínűség (1%)	Nagy valószínűség (3%)	Közepes valószínűség
	<i>B25 - Nem alkalmazható</i>		-			-		-
	<i>B26 - Ismeretlen</i>		-			-		-
Egyéb káros környezeti hatások								
IED üzemek		0	0	0	5	3	0	17
Kulturális örökség érintettsége		5	5	5	537	101	db	db
Gazdasági tevékenységek gyakorolt kedvezőtlen hatásai	<i>B41 – Magántulajdonú ingatlanok</i>	Igen	Igen	Igen	Igen	Igen	Igen	Igen
	<i>B42 – Infrastruktúra</i>	Igen	Igen	Igen	Igen	Igen	Igen	Igen
	<i>B43 – Vidéki területhasználat</i>	Igen	Igen	Igen	Igen	Igen	Nem	Nem

		Közép-Duna tervezési egység						
		Kisvízfolyások			Védett árterek			Belvíz
		Kis valószínűség (1%)	Közepes valószínűség (3%)	Nagy valószínűség (10%)	Kis valószínűség (0,1%)	Közepes valószínűség (1%)	Nagy valószínűség (3%)	Közepes valószínűség
B44 – Gazdasági tevékenység	Igen	Igen	Igen	Igen	Igen	Igen	Igen	
B45 – Egyéb	Igen	Igen	Igen	Igen	Igen	Igen	Igen	
B46 – Nem alkalmazhat ó								
B47 - Ismeretlen								
Egyéb gazdasági tevékenysé gre gyakorolt kedvezőtle n hatás								

		Alsó-Duna tervezési egység						
		Kisvízfolyások			Védett árterek			Belvíz
		Kis valószínűség (1%)	Közepes valószínűség (3%)	Nagy valószínűség (10%)	Kis valószínűség (0,1%)	Közepes valószínűség (1%)	Nagy valószínűség (3%)	Közepes valószínűség
Érintett lakosság	A területen lehetségesen érintett lakosok száma.	1 435	753	374	120 529	63 127	62 122	256 000
Környezeti következmények	<i>B21 - Víztest állapotát befolyásoló tényezők</i>	Nem	Nem	Nem	Igen	Igen	Igen	Nem
	<i>B22 - Védett területek: Natura2000, NO, NPTKTT, Ramsar, vizbasis védter</i>	Nem	Nem	Nem	Nem	Nem	Nem	Nem
	<i>B23 - Szennyezőforrások: Seveso, Hulladék, állattartó telepek, bányák</i>	7	5	5	844	345	336	3 457
	<i>B24 - Egyéb káros környezeti hatások</i>		-			-		-

		Alsó-Duna tervezési egység						
		Kisvízfolyások			Védett árterek			Belvíz
		Kis valószínűség (1%)	Közepes valószínűség (3%)	Nagy valószínűség (10%)	Kis valószínűség (0,1%)	Közepes valószínűség (1%)	Nagy valószínűség (3%)	Közepes valószínűség
	<i>B25 - Nem alkalmazható</i>		-			-		-
	<i>B26 - Ismeretlen</i>		-			-		-
Egyéb káros környezeti hatások								
IED üzemek		0	0	0	14	8	8	36
Kulturális örökség érintettsége		6	5	3	123	47	db	db
Gazdasági tevékenységek gyakorolt kedvezőtlen hatásai	<i>B41 – Magántulajdonú ingatlanok</i>	Igen	Igen	Igen	Igen	Igen	Igen	Igen
	<i>B42 – Infrastruktúra</i>	Igen	Igen	Igen	Igen	Igen	Igen	Igen
	<i>B43 – Vidéki területhasználat</i>	Igen	Igen	Igen	Igen	Igen	Igen	Igen

		Alsó-Duna tervezési egység						
		Kisvízfolyások			Védett árterek			Belvíz
		Kis valószínűség (1%)	Közepes valószínűség (3%)	Nagy valószínűség (10%)	Kis valószínűség (0,1%)	Közepes valószínűség (1%)	Nagy valószínűség (3%)	Közepes valószínűség
B44 – Gazdasági tevékenység	Igen	Igen	Igen	Igen	Igen	Igen	Igen	
B45 – Egyéb	Igen	Igen	Igen	Igen	Igen	Igen	Igen	
B46 – Nem alkalmazható								
B47 - Ismeretlen								
Egyéb gazdasági tevékenységre gyakorolt kedvezőtlen hatás								

		Balaton tervezési egység						
		Kisvízfolyások			Védett árterek			Belvíz
		Kis valószínűség (1%)	Közepes valószínűség (3%)	Nagy valószínűség (10%)	Kis valószínűség (0,1%)	Közepes valószínűség (1%)	Nagy valószínűség (3%)	Közepes valószínűség
Érintett lakosság	A területen lehetségesen érintett lakosok száma.	198	105	71	2	0	0	6 615
Környezeti következmények	<i>B21 - Víztest állapotát befolyásoló tényezők</i>	Nem	Nem	Nem	Igen	Igen	Igen	Nem
	<i>B22 - Védett területek: Natura2000, NO, NPTKTT, Ramsar, vizbasis védter</i>	Nem	Nem	Nem	Nem	Nem	Nem	Nem
	<i>B23 - Szennyezőforrások: Seveso, Hulladék, állattartó telepek, bányák</i>	10	10	1	0	0	0	41
	<i>B24 - Egyéb káros környezeti hatások</i>		-			-		-



		Balaton tervezési egység						
		Kisvízfolyások			Védett árterek			Belvíz
		Kis valószínűség (1%)	Közepes valószínűség (3%)	Nagy valószínűség (10%)	Kis valószínűség (0,1%)	Közepes valószínűség (1%)	Nagy valószínűség (3%)	Közepes valószínűség
	<i>B25 - Nem alkalmazható</i>		-			-		-
	<i>B26 - Ismeretlen</i>		-			-		-
Egyéb káros környezeti hatások								
IED üzemek		0	0	0	0	0	0	1
Kulturális örökség érintettsége		3	3	3	1	1	0	db
Gazdasági tevékenységek gyakorolt kedvezőtlen hatásai	<i>B41 – Magántulajdonú ingatlanok</i>	Igen	Igen	Igen	Igen	Nem	Nem	Igen
	<i>B42 – Infrastruktúra</i>	Igen	Igen	Igen	Igen	Igen	Nem	Igen
	<i>B43 – Vidéki területhasználat</i>	Igen	Igen	Igen	Igen	Igen	Nem	Igen

		Balaton tervezési egység						
		Kisvízfolyások			Védett árterek			Belvíz
		Kis valószínűség (1%)	Közepes valószínűség (3%)	Nagy valószínűség (10%)	Kis valószínűség (0,1%)	Közepes valószínűség (1%)	Nagy valószínűség (3%)	Közepes valószínűség
B44 – Gazdasági tevékenység	Igen	Igen	Igen	Nem	Nem	Nem	Igen	
B45 – Egyéb	Igen	Igen	Igen	Igen	Igen	Nem	Igen	
B46 – Nem alkalmazhat ó								
B47 - Ismeretlen								
Egyéb gazdasági tevékenysé gre gyakorolt kedvezőtle n hatás								

		Felső-Tisza tervezési egység						
		Kisvízfolyások			Védett árterek			Belvíz
		Kis valószínűség (1%)	Közepes valószínűség (3%)	Nagy valószínűség (10%)	Kis valószínűség (0,1%)	Közepes valószínűség (1%)	Nagy valószínűség (3%)	Közepes valószínűség
Érintett lakosság	A területen lehetségesen érintett lakosok száma.	566	86	73	124 638	64 403	24 254	564 679
Környezeti következmények	<i>B21 - Víztest állapotát befolyásoló tényezők</i>	Nem	Nem	Nem	Igen	Igen	Igen	Nem
	<i>B22 - Védett területek: Natura2000, NO, NPTKTT, Ramsar, vizbasis védter</i>	Nem	Nem	Nem	Nem	Nem	Nem	Nem
	<i>B23 - Szennyezőforrások: Seveso, Hulladék, állattartó telepek, bányák</i>	0	0	0	885	377	183	3 283
	<i>B24 - Egyéb káros környezeti hatások</i>		-			-		-

		Felső-Tisza tervezési egység						
		Kisvízfolyások			Védett árterek			Belvíz
		Kis valószínűség (1%)	Közepes valószínűség (3%)	Nagy valószínűség (10%)	Kis valószínűség (0,1%)	Közepes valószínűség (1%)	Nagy valószínűség (3%)	Közepes valószínűség
	<i>B25 - Nem alkalmazható</i>		-			-		-
	<i>B26 - Ismeretlen</i>		-			-		-
Egyéb káros környezeti hatások								
IED üzemek		0	0	0	11	3	0	51
Kulturális örökség érintettsége		0	0	0	87	25	12	db
Gazdasági tevékenységek gyakorolt kedvezőtlen hatásai	<i>B41 – Magántulajdonú ingatlanok</i>	Igen	Igen	Igen	Igen	Igen	Igen	Igen
	<i>B42 – Infrastruktúra</i>	Igen	Igen	Igen	Igen	Igen	Igen	Igen
	<i>B43 – Vidéki területhasználat</i>	Igen	Igen	Igen	Igen	Igen	Igen	Igen

		Felső-Tisza tervezési egység						
		Kisvízfolyások			Védett árterek			Belvíz
		Kis valószínűség (1%)	Közepes valószínűség (3%)	Nagy valószínűség (10%)	Kis valószínűség (0,1%)	Közepes valószínűség (1%)	Nagy valószínűség (3%)	Közepes valószínűség
B44 – Gazdasági tevékenység	Igen	Igen	Nem	Igen	Igen	Igen	Igen	
B45 – Egyéb	Igen	Igen	Igen	Igen	Igen	Igen	Igen	
B46 – Nem alkalmazhat ó								
B47 - Ismeretlen								
Egyéb gazdasági tevékenysé gre gyakorolt kedvezőtle n hatás								

		Közép-Tisza tervezési egység						
		Kisvízfolyások			Védett árterek			Belvíz
		Kis valószínűség (1%)	Közepes valószínűség (3%)	Nagy valószínűség (10%)	Kis valószínűség (0,1%)	Közepes valószínűség (1%)	Nagy valószínűség (3%)	Közepes valószínűség
Érintett lakosság	A területen lehetségesen érintett lakosok száma.	11 633	7 617	2 263	410 282	288 421	222 841	1 038 911
Környezeti következmények	<i>B21 - Víztest állapotát befolyásoló tényezők</i>	Nem	Nem	Nem	Igen	Igen	Igen	Nem
	<i>B22 - Védett területek: Natura2000, NO, NPTKTT, Ramsar, vizbasis védter</i>	Nem	Nem	Nem	Nem	Nem	Nem	Nem
	<i>B23 - Szennyezőforrások: Seveso, Hulladék, állattartó telepek, bányák</i>	29	24	13	3 573	2 936	1 487	8 929
	<i>B24 - Egyéb káros környezeti hatások</i>		-			-		-

		Közép-Tisza tervezési egység						
		Kisvízfolyások			Védett árterek			Belvíz
		Kis valószínűség (1%)	Közepes valószínűség (3%)	Nagy valószínűség (10%)	Kis valószínűség (0,1%)	Közepes valószínűség (1%)	Nagy valószínűség (3%)	Közepes valószínűség
	<i>B25 - Nem alkalmazható</i>		-			-		-
	<i>B26 - Ismeretlen</i>		-			-		-
Egyéb káros környezeti hatások								
IED üzemek		0	0	0	46	39	27	119
Kulturális örökség érintettsége		36	25	9	161	100	db	db
Gazdasági tevékenységek gyakorolt kedvezőtlen hatásai	<i>B41 – Magántulajdonú ingatlanok</i>	Igen	Igen	Igen	Igen	Igen	Igen	Igen
	<i>B42 – Infrastruktúra</i>	Igen	Igen	Igen	Igen	Igen	Igen	Igen
	<i>B43 – Vidéki területhasználat</i>	Igen	Igen	Igen	Igen	Igen	Igen	Igen



		Közép-Tisza tervezési egység						
		Kisvízfolyások			Védett árterek			Belvíz
		Kis valószínűség (1%)	Közepes valószínűség (3%)	Nagy valószínűség (10%)	Kis valószínűség (0,1%)	Közepes valószínűség (1%)	Nagy valószínűség (3%)	Közepes valószínűség
B44 – Gazdasági tevékenység	Igen	Igen	Nem	Igen	Igen	Igen	Igen	
B45 – Egyéb	Igen	Igen	Igen	Igen	Igen	Igen	Igen	
B46 – Nem alkalmazhat ó								
B47 - Ismeretlen								
Egyéb gazdasági tevékenysé gre gyakorolt kedvezőtle n hatás								

		Alsó-Tisza tervezési egység						
		Kisvízfolyások			Védett árterek			Belvíz
		Kis valószínűség (1%)	Közepes valószínűség (3%)	Nagy valószínűség (10%)	Kis valószínűség (0,1%)	Közepes valószínűség (1%)	Nagy valószínűség (3%)	Közepes valószínűség
Érintett lakosság	A területen lehetségesen érintett lakosok száma.	-	-	-	439 405	313 500	113 443	1 142 398
Környezeti következmények	<i>B21 - Víztest állapotát befolyásoló tényezők</i>	-	-	-	Igen	Igen	Igen	Nem
	<i>B22 - Védett területek: Natura2000, NO, NPTKTT, Ramsar, vizbasis védter</i>	-	-	-	Nem	Nem	Nem	Nem
	<i>B23 - Szennyezőforrások: Seveso, Hulladék, állattartó telepek, bányák</i>	-	-	-	3 110	1 675	711	14 888
	<i>B24 - Egyéb káros környezeti hatások</i>		-			-		-

		Alsó-Tisza tervezési egység						
		Kisvízfolyások			Védett árterek			Belvíz
		Kis valószínűség (1%)	Közepes valószínűség (3%)	Nagy valószínűség (10%)	Kis valószínűség (0,1%)	Közepes valószínűség (1%)	Nagy valószínűség (3%)	Közepes valószínűség
	<i>B25 - Nem alkalmazható</i>		-			-		-
	<i>B26 - Ismeretlen</i>		-			-		-
Egyéb káros környezeti hatások								
IED üzemek		-	-	-	40	32	17	141
Kulturális örökség érintettsége		-	-	-	266	154	db	db
Gazdasági tevékenységek gyakorolt kedvezőtlen hatásai	<i>B41 – Magántulajdonú ingatlanok</i>	Igen	Igen	Igen	Igen	Igen	Igen	Igen
	<i>B42 – Infrastruktúra</i>	Igen	Igen	Igen	Igen	Igen	Igen	Igen
	<i>B43 – Vidéki területhasználat</i>	Igen	Igen	Igen	Igen	Igen	Igen	Igen

		Alsó-Tisza tervezési egység						
		Kisvízfolyások			Védett árterek			Belvíz
		Kis valószínűség (1%)	Közepes valószínűség (3%)	Nagy valószínűség (10%)	Kis valószínűség (0,1%)	Közepes valószínűség (1%)	Nagy valószínűség (3%)	Közepes valószínűség
B44 – Gazdasági tevékenység	Igen	Igen	Nem	Igen	Igen	Igen	Igen	
B45 – Egyéb	Igen	Igen	Igen	Igen	Igen	Igen	Igen	
B46 – Nem alkalmazhat ó								
B47 - Ismeretlen								
Egyéb gazdasági tevékenysé gre gyakorolt kedvezőtle n hatás								

		Dráva tervezési egység						
		Kisvízfolyások			Védett árterek			Belvíz
		Kis valószínűség (1%)	Közepes valószínűség (3%)	Nagy valószínűség (10%)	Kis valószínűség (0,1%)	Közepes valószínűség (1%)	Nagy valószínűség (3%)	Közepes valószínűség
Érintett lakosság	A területen lehetségesen érintett lakosok száma.	498	297	175	2 674	1 365	74	74
Környezeti következmények	<i>B21 - Víztest állapotát befolyásoló tényezők</i>	Nem	Nem	Nem	Igen	Igen	Igen	Nem
	<i>B22 - Védett területek: Natura2000, NO, NPTKTT, Ramsar, vizbasis védter</i>	Nem	Nem	Nem	Nem	Nem	Nem	Nem
	<i>B23 - Szennyezőforrások: Seveso, Hulladék, állattartó telepek, bányák</i>	24	16	11	23	6	1	47
	<i>B24 - Egyéb káros környezeti hatások</i>		-			-		-

		Dráva tervezési egység						
		Kisvízfolyások			Védett árterek			Belvíz
		Kis valószínűség (1%)	Közepes valószínűség (3%)	Nagy valószínűség (10%)	Kis valószínűség (0,1%)	Közepes valószínűség (1%)	Nagy valószínűség (3%)	Közepes valószínűség
	<i>B25 - Nem alkalmazható</i>		-			-		-
	<i>B26 - Ismeretlen</i>		-			-		-
Egyéb káros környezeti hatások								
IED üzemek		0	0	0	0	0	0	1
Kulturális örökség érintettsége		4	3	2	2	0	0	db
Gazdasági tevékenységek gyakorolt kedvezőtlen hatásai	<i>B41 – Magántulajdonú ingatlanok</i>	Igen	Igen	Igen	Igen	Igen	Igen	Igen
	<i>B42 – Infrastruktúra</i>	Igen	Igen	Igen	Igen	Igen	Igen	Igen
	<i>B43 – Vidéki területhasználat</i>	Igen	Igen	Igen	Igen	Igen	Igen	Igen

		Dráva tervezési egység						
		Kisvízfolyások			Védett árterek			Belvíz
		Kis valószínűség (1%)	Közepes valószínűség (3%)	Nagy valószínűség (10%)	Kis valószínűség (0,1%)	Közepes valószínűség (1%)	Nagy valószínűség (3%)	Közepes valószínűség
	<i>B44 – Gazdasági tevékenység</i>	Igen	Igen	Igen	Igen	Igen	Igen	Igen
	<i>B45 – Egyéb</i>	Igen	Igen	Igen	Igen	Igen	Igen	Igen
	<i>B46 – Nem alkalmazható</i>							
	<i>B47 - Ismeretlen</i>							
Egyéb gazdasági tevékenységre gyakorolt kedvezőtlen hatás								